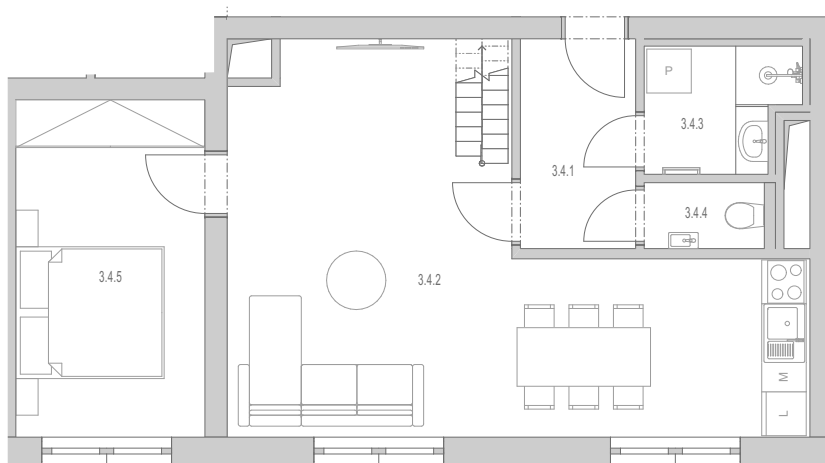


# Jiřetín pod Jedlovou

## 3+4.NP | 4+KK Apartmán č.6



### 3.NP

Obývací pokoj 36,3m<sup>2</sup>

Chodba 3,2m<sup>2</sup>

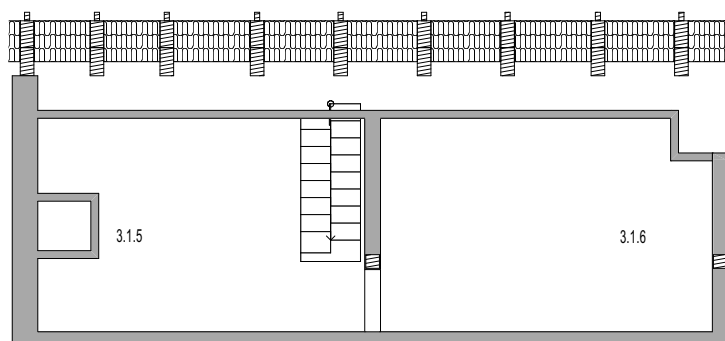
Koupelna + Wc 3,8m<sup>2</sup>

Ložnice 13,5m<sup>2</sup>

### 4.NP

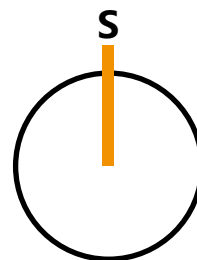
Pokoj 7,3m<sup>2</sup>

Ložnice 8,5 m<sup>2</sup>

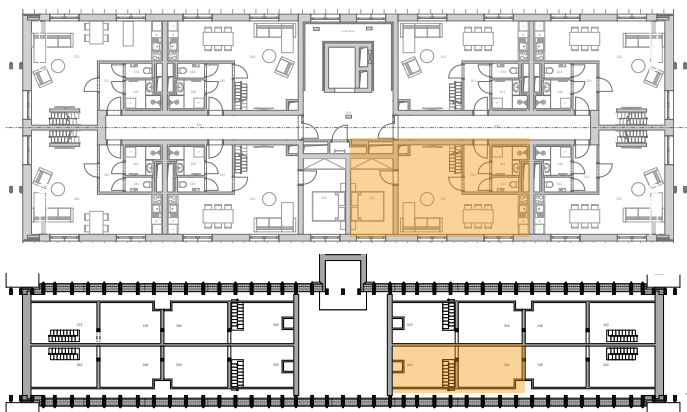


**Celkem**

**72,6m<sup>2</sup>**



### Schéma podlaží



Tento plán je pouze ilustrační.  
Vyobrazené zařízení interiéru v plánech bytů (kuchyňské linky, nábytek, květiny apod.)  
není předmětem dodávky. Developer si vyhrazuje právo na změnu.