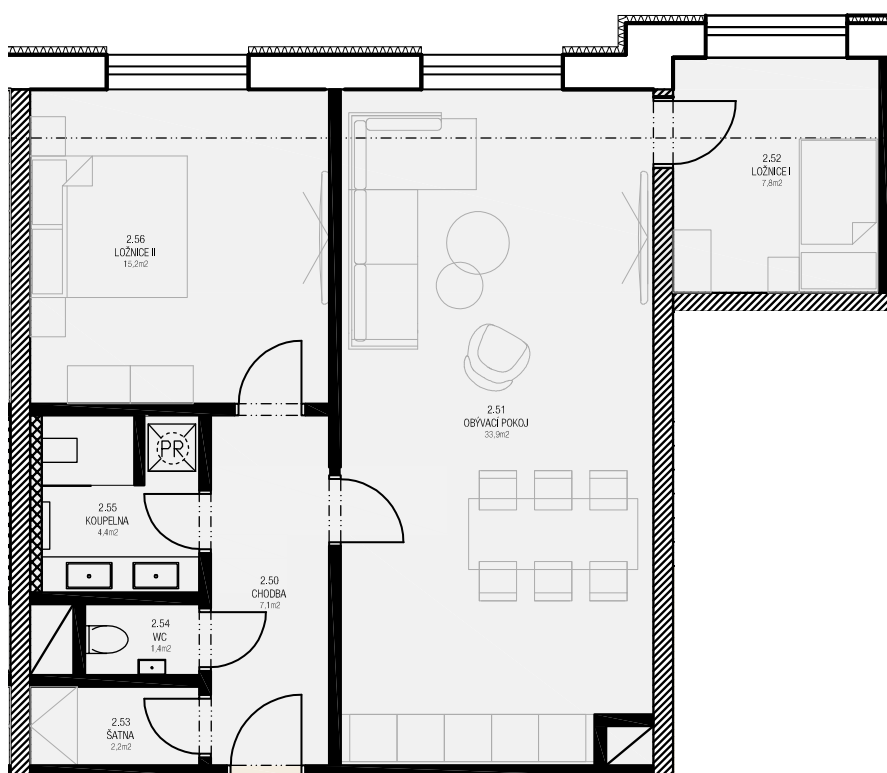


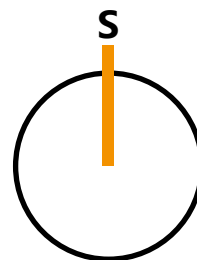
# Jiřetín pod Jedlovou

## 2.NP I 3+KK Apartmán č.2



Obývací pokoj	33,9m <sup>2</sup>
Ložnice I	7,8m <sup>2</sup>
Ložnice II	15,2m <sup>2</sup>
Chodba	7,1m <sup>2</sup>
WC	1,4m <sup>2</sup>
Koupelna	4,4m <sup>2</sup>
Šatna	2,2m <sup>2</sup>

**Celkem 72,0m<sup>2</sup>**



### Schéma podlaží



Tento plán je pouze ilustrační.  
Vyobrazené zařízení interiéru v plánech bytů (kuchyňské linky, nábytek, květiny apod.)  
není předmětem dodávky. Developer si vyhrazuje právo na změnu.