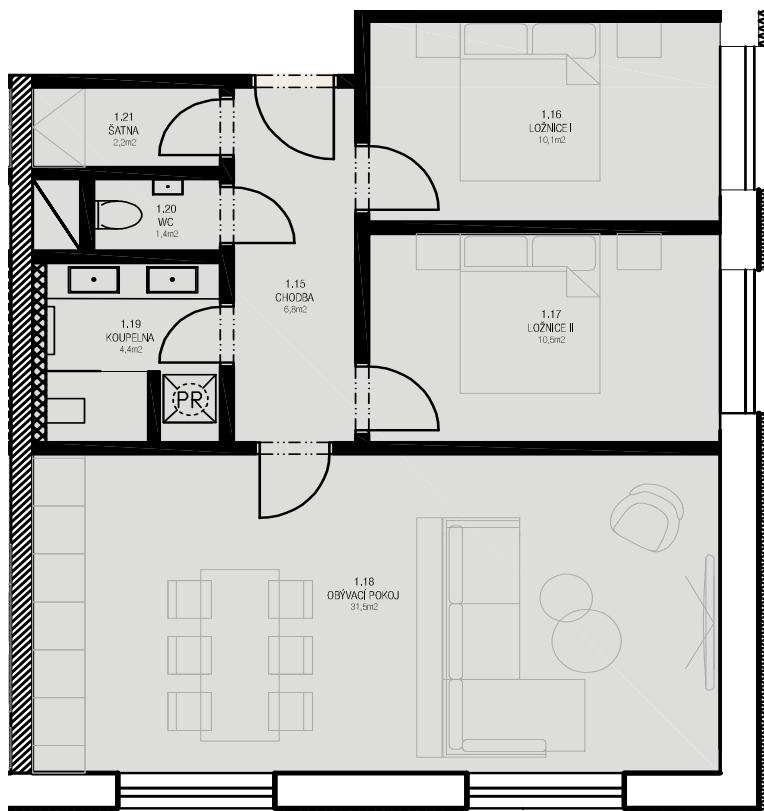


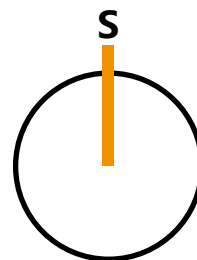
# Jiřetín pod Jedlovou

## 1.NP | 3+KK Apartmán č.5



Obývací pokoj	31,5m <sup>2</sup>
Ložnice I	10,5m <sup>2</sup>
Ložnice II	10,1m <sup>2</sup>
Chodba	6,8m <sup>2</sup>
WC	1,4m <sup>2</sup>
Koupelna	4,4m <sup>2</sup>
Šatna	2,2m <sup>2</sup>

**Celkem 66,9m<sup>2</sup>**



### Schéma podlaží



Tento plán je pouze ilustrační.  
Vyobrazené zařízení interiéru v plánech bytů (kuchyňské linky, nábytek, květiny apod.)  
není předmětem dodávky. Developer si vyhrazuje právo na změnu.